

Ficha técnica :

# **180 ATJ**

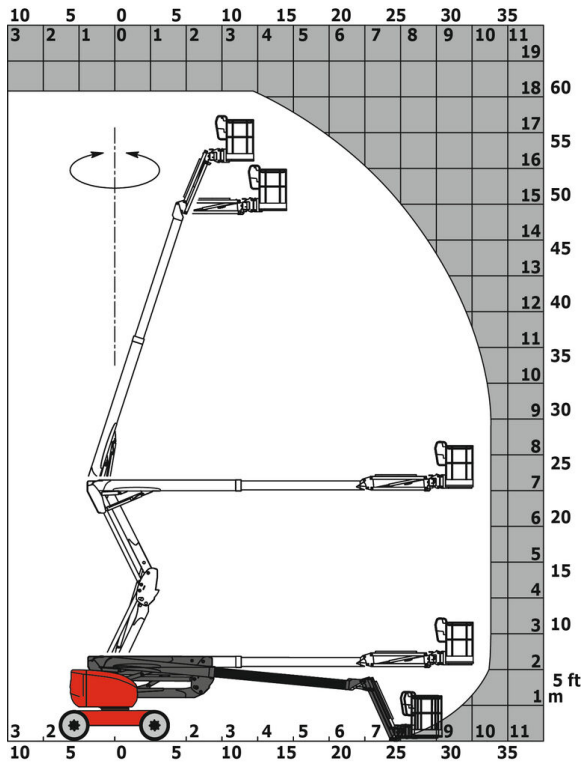
---



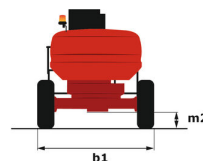
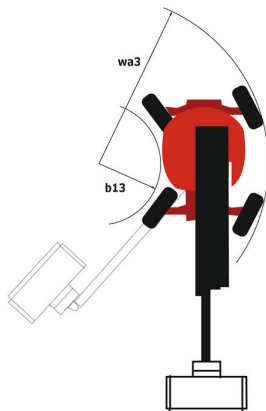
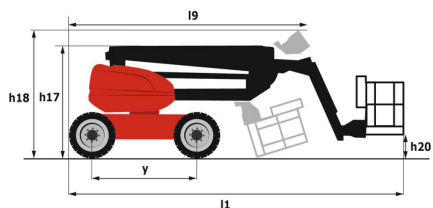
Capacidad		Métrico
Altura de trabajo	h21	18.19 m
Altura de la plataforma	h7	16.19 m
Alcance máx	r1	10.51 m
Voladizo	h31	7.55 m
Desplazamiento pendular		+59.50 °
Capacidad plataforma	Q	230 kg
Rotación de torreta		350 °
Rotación de la cesta (derecha / izquierda)		90 ° / 90 °
Número de personas (interior / exterior)		2 / 2
Peso y dimensión		
Peso de la plataforma*		7430 kg
Dimensiones de la plataforma (longitud x anchura)	lp / ep	1.80 m x 0.80 m
Anchura total	b1	2.32 m
Longitud total	l1	7.79 m
Altura total	h17	2.47 m
Largo total plegado	l9	5.56 m
Altura total plegada	h18	2.56 m
Altura al piso (acceso)	h20	0.40 m
Compensación contrapeso (torreta a 90°)	a7	0.22 m
Radio de giro interior	b13	1.38 m
Radio de giro exterior	Wa3	3.75 m
Distancia al suelo en el centro de la distancia entre ejes	m2	0.40 m
Distancia entre ejes	y	2.20 m
Rendimiento		
Velocidad de marcha - anclado		5 km/h
Velocidad de marcha - elevado		1 km/h
Pendiente franqueable		45 %
Desnivel admisible		5 °
Neumáticos		
Equipamientos de rueda		Inyectados con espuma
Ruedas motrices (delanteras / traseras)		2 / 2
Ruedas directrices (delanteras / traseras)		2 / 2
Ruedas frenadas (delanteras / traseras)		0 / 2
Motor/batería		
Marca / Modelo de motor		Kubota - D1105-E4B
Norma del motor		Interim Tier 4, Stage IIIA, Stage V
Potencia del motor I.C. / Potencia (kW)		24.80 Hp / 18.50 kW
Varios		
Presión al suelo		10 dan/cm2
Presión hidráulica		340 Bar
Capacidad del depósito hidráulico		54 l
Capacidad del depósito de carburante		52 l
Vibraciones en manos/brazos		< 0 m/s <sup>2</sup>
Consumo diario **		4.26 l
Cumplimiento de las normas		
Esta máquina cumple con:		Directivas europeas: 2006/42/CE - Máquinas (refundición EN280:2013) - 2004/108/EC (EMC) - 2006/95/CE (Tensión baja)

# 180 ATJ - Diagramas de carga

Tabla de carga para plataformas elevadoras



# 180 ATJ - Diagrama dimensional



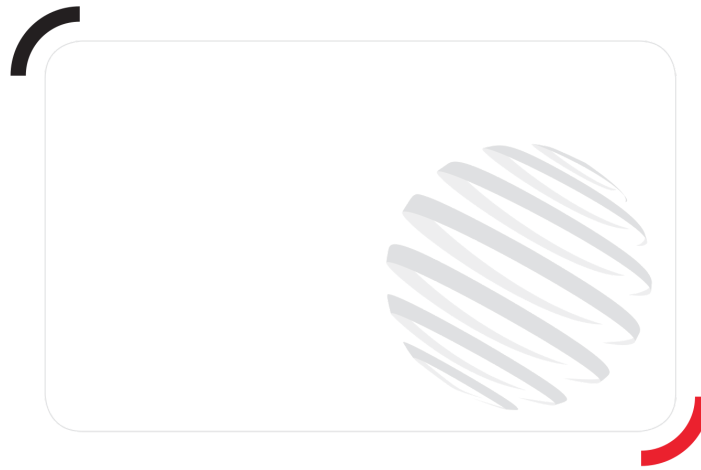
# Equipamiento

## Estándar

4 movimientos simultáneos  
 4 ruedas directrices con modo oblicuo  
 4 ruedas motrices  
 Alarma sonora y testigo luminoso (desnivel, sobrecarga, descenso)  
 Bloqueo diferencial en el puente trasero  
 Bomba Load sensing (LSU)  
 Bomba eléctrica de socorro  
 Cesta 1800 mm  
 Cesta completamente galvanizada  
 Conduce y gira  
 Desbloqueo pendiente  
 Easy Manager  
 Eje delantero oscilante  
 Eje trasero con diferencial de deslizamiento limitado  
 Horámetro  
 Indicador de nivel de combustible con piloto de bajo nivel  
 Interruptor de parada de urgencia en el panel y la torreta  
 Pedal de presencia del operario  
 Predisposición 220 V en la cesta  
 Sistema Stop & Go  
 Tecnología bus CAN

## Opcional

Aceite biodegradable  
 Aceite para grandes fríos  
 Apagachispas  
 Amés de seguridad  
 Batería muy eficiente  
 Bip sonoro durante la traslación  
 Bip sonoro en todos los movimientos  
 Calentador de agua  
 Cargador de batería  
 Cerradura depósito de carburante  
 Cesta galvanizada 2.100 mm  
 Codificación anti arranque  
 Cortabaterías  
 Fully galvanized basket 1800mm with lateral door  
 Generador a bordo (3.50 o 5 kW)  
 Luz de trabajoPresión de trabajo  
 Pintura personalizada  
 Predisposición de agua  
 Predisposición de aire  
 Protección de la línea de escape, bloqueo de chispazos y sistema de reducción de humos  
 Rotación continua de la torreta  
 SPS : Secondary protection system



Siège Social

430 rue de l'Aubinière - 44150 Ancenis Cedex - France

Tel: +33(0)2 40 09 10 11 - Fax: +33 (0)2 40 09 10 97

[www.manitou.com](http://www.manitou.com)



Esta publicación describe las versiones y posibilidades de configuración de los productos Manitou que puedan diferir en equipamiento. Los equipamientos presentados en este folleto pueden ser de serie, opcionales o no estar disponibles en algunas versiones. Manitou se reserva el derecho, en cualquier momento y sin previo aviso, de modificar las especificaciones descritas y representadas. Las especificaciones aportadas no comprometen al fabricante. Para más información, póngase en contacto con su concesionario Manitou. Documento no contractual. Presentación de los productos no contractual. Lista de especificaciones no exhaustiva. Los logos y la identidad visual de la empresa son propiedad de Manitou y no pueden ser utilizados sin autorización. Todos los derechos reservados. Las fotos y los esquemas contenidos en este folleto se ofrecen para consulta y a título indicativo solamente.

MANITOU BF SA - Sociedad anónima con Consejo de Administración - Capital social : 39 668 399 euros - 857 802 508 RCS Nantes